

## BOMBAS SOPLADORES

CARACTERÍSTICAS TÉCNICAS

- **ROBUSTAS Y FIABLES:** fabricadas en fundición de aluminio y adecuadas para el funcionamiento en continuo. Larga duración.
- **BAJO NIVEL SONORO:** Silenciadores de aspiración e impulsión incorporados de serie.
- **MOTORES EFICIENTES:** equipadas con motores de inducción de 50/60Hz de bajo consumo, protección IP 55 y clase de aislamiento F, refrigerados mediante ventilador. Protector térmico incorporado.
- **SIN MANTENIMIENTO:** rodets sin desgaste, libres de cualquier contacto.
- **RESPETUOSA CON EL MEDIO AMBIENTE:** tecnología libre de aceite aire o gas transportado libre de cualquier contaminación.
- **FÁCIL INSTALACIÓN:** montaje en posición vertical u horizontal y adecuada para un control variable de la velocidad.
- **A MEDIDA:** para las necesidades específicas y aplicaciones del cliente.

## TABLA DATOS TÉCNICOS

MODELO	FRECU	CAUDAL MÁX	PRESIÓN VACÍO	PRESIÓN MÁX.	POTENCIA	TENSIÓN	CONSUMO
	Hz	m <sup>3</sup> /h	mbar	mbar	kW	V	A
HSC0140-1MT850-6	60	175	-160	160	0.95	Δ220-275 /Y380-480	Δ 3.85/Y 2.25
HSC0140-1MT131-6	60	175	-210	220	1.5	Δ220-275 /Y380-480	Δ 6.0/Y 3.5
HSC0210-1MT161-6	60	255	-210	220	2.05	Δ220-275 /Y380-480	Δ 7.6 /Y 4.4
HSC0210-1MT221-6	60	255	-260	290	2.55	Δ220-275/Y380-480	Δ 10.3/Y 6.0
HSC0315-1MT301-6	60	376	-250	230	3.45	Δ220-275/Y380-480	Δ 12.6/Y 7.3

(1) DISPONIBLE OTROS VOLTAJES BAJO PEDIDO

(2) NIVEL SONORO MEDIO DE ACUERDO A LA NORMA EN ISO 3744 A 1 m DE DISTANCIA

MODELO	NIVEL SONORO (db(A) <sup>2</sup> )	CURVA (Nº)	PESO (kg)
HSC0140-1MT850-6	64	31 S	16
HSC0140-1MT131-6	64	32 S	17
HSC0210-1MT161-6	70	43 S	23
HSC0210-1MT221-6	70	44 S	25
HSC0315-1MT301-6	72	62 S	40

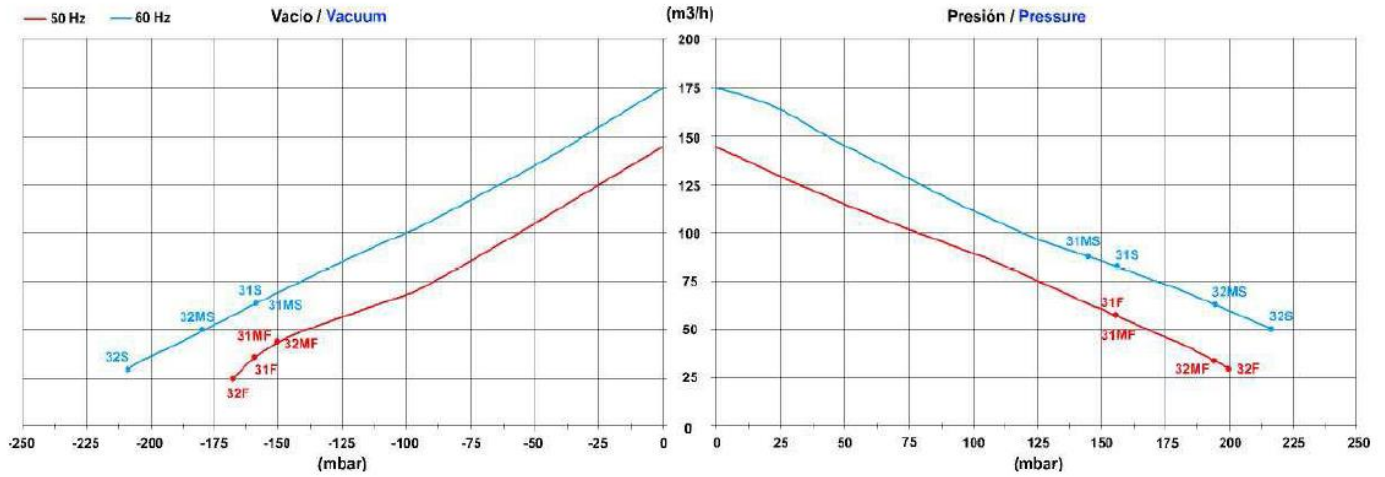




## GRÁFICAS DE CAUDAL ASPIRADO Y PRESIÓN

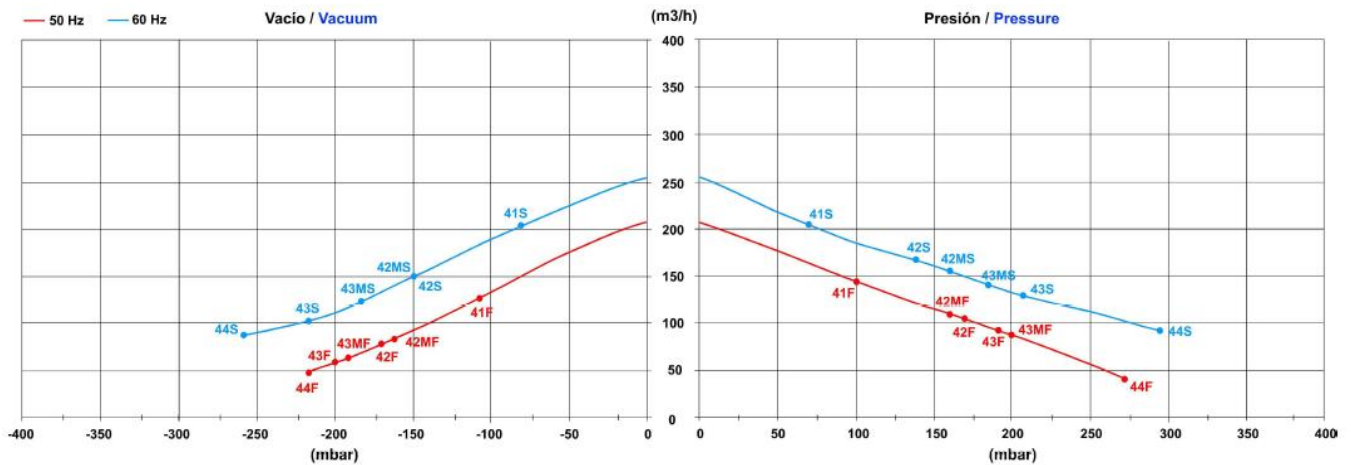
### HSC0140-1MT850-6 Y HSC0140-1MT161-6

Caudal aspirado / Suction capacity



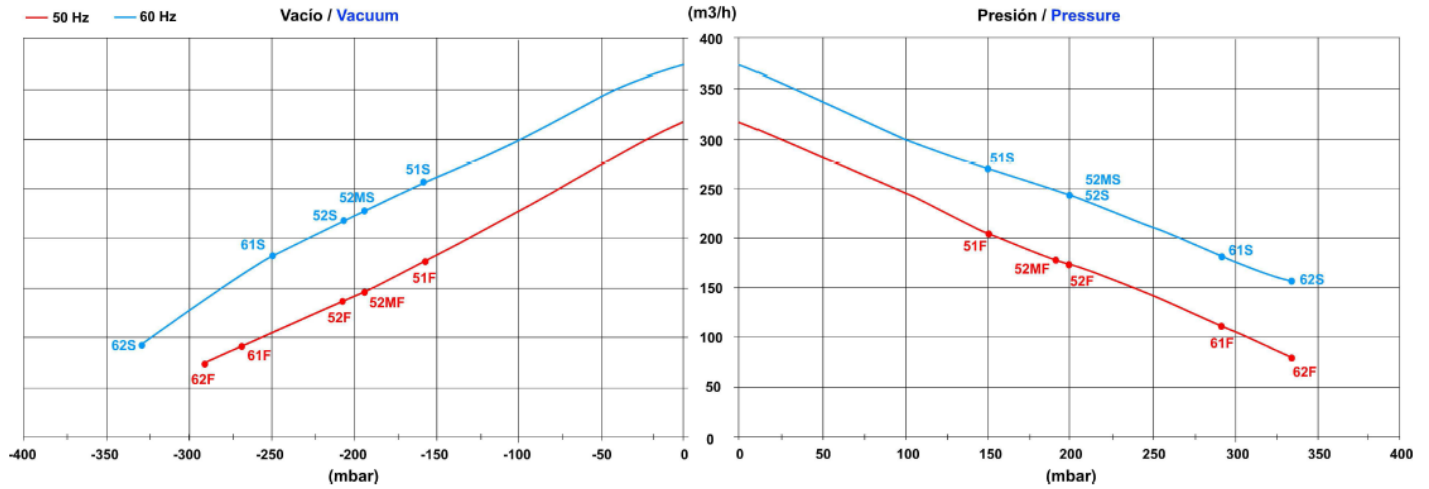
### HSC0210-1MT161 Y HSC0210-1MT221-6

Caudal aspirado / Suction capacity

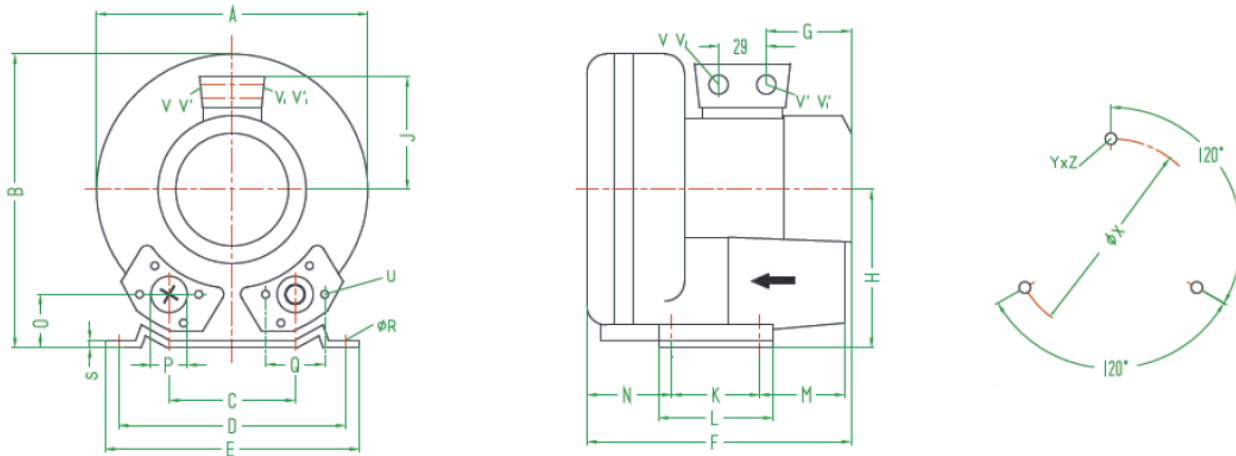


## HSC0315-1MT301-6

### Caudal aspirado / Suction capacity



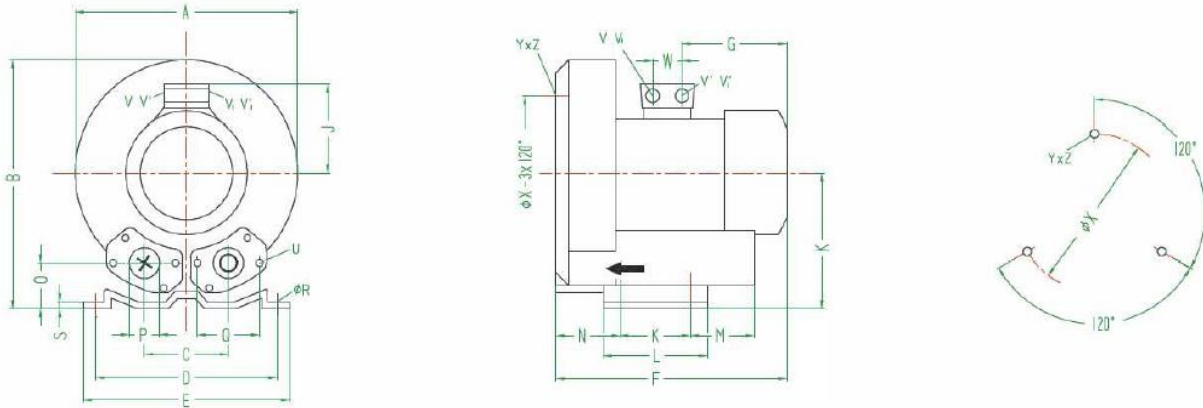
## DIMENSIONES



MODELO	A	B	C	D	E	F	G	H	J	K	L	M	N	O	P	Q	ØR
HSC0140-1MT850-6	286	302	115	225	255	292	160	154	120	95	130	70	75	46	G 1 ½"	72	12
	U M6 x 19		V(1~)	V'(1~)	V1(3~)		V'1(3~)		YxZ	X		ØX	S				

(\*)Dimensiones en mm.

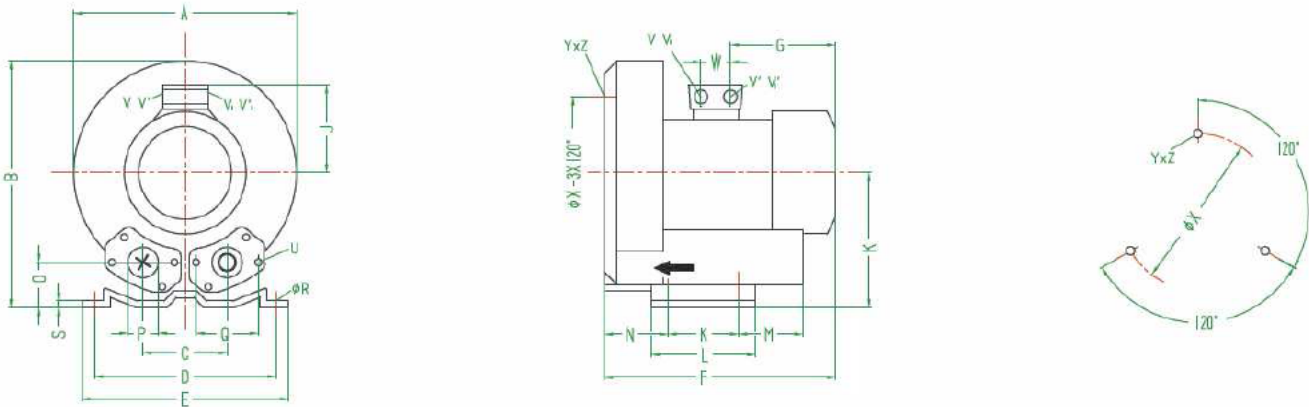
MODELO	A	B	C	D	E	F	G	H	J	K	L	M	N	O	P	Q	ØR
HSC0140-1MT131-6	286	302	115	225	255	294	160	154	120	95	130	70	75	46	G 1 ½"	72	12
	U M6 x 19		V(1~)	V'(1~)	V1(3~)		V'1(3~)		YxZ	X		ØX	S				



MODELO	A	B	C	D	E	F	G	H	J	K	L	M	N	O	P	Q	ØR
HSC0210-1MT161-6	334	337	120	260	295	346	191	175	128	115	155	96	87	48	2"	83	14
	S		U		V	V'	V1		V1'		Y x Z		X		ØX		W
	4		M8 x 17		-	-	M25 x 1.5		M16 X 1.5		M8 X 20		0º/120º/240º		200		29

MODELO	A	B	C	D	E	F	G	H	J	K	L	M	N	O	P	Q	ØR
HSC0210-1MT221-6	334	337	120	260	295	346	191	175	128	115	155	96	87	48	2"	83	14
	S		U		V	V'	V1		V1'		Y x Z		X		ØX		W
	4		M8 x 17		-	-	M25 x 1.5		M16 X 1.5		M8 X 20		0º/120º/240º		200		29

Dimensiones mm



MODELO	A	B	C	D	E	F	G	H	J	K	L	M	N	O	P	Q	ØR		
HSC0315-1MT301-6	382	384	125	290	325	409	188	197	135	140	180	84	109	54	2"	83	15		
	S		U		V		V'		V1		V1'		Y x Z		X		ØX		W
	4,5		M8 x 17		M32 x 1.5		M32 x 1.5		M32 x 1.5		M32 X 1.5		M10 X 20		0º/120º/240º		240		42

Dimensiones mm