

BRIDA PVC

LA FAMILIA DE BRIDAS Y PORTABRIDAS ESTÁN FABRICADOS EN PVC-U. LAS BRIDAS Y PORTABRIDAS SE CARACTERIZAN POR SUS CURVATURAS ESPECIALES, QUE ELIMINAN LOS PUNTOS DE ARISTAS, ASÍ COMO POR SU MAYOR ESPESOR Y NERVADURAS ESTRUCTURADAS. LAS BRIDAS DE HIDROTEN HAN SIDO DISEÑADAS PARA ADAPTARSE A TODAS LAS NORMATIVAS INTERNACIONES PARA BRIDAS. SIEMPRE, A LA HORA DE ELEGIR UNA BRIDA TENDRÁ QUE CONSULTAR LA DISTANCIA ENTRE TORNILLOS PARA CONOCER SU COMPATIBILIDAD.



CARACTERÍSTICAS

- ACCESORIOS DIRIGIDOS ESPECIALMENTE A LOS SECTORES DE AGRICULTURA, PISCINAS, OBRAS PÚBLICAS E INDUSTRIAS.
- FABRICADAS EN PVC.
- MÁXIMA RESISTENCIA FRENTE A ROTURAS POR APRIETE.
- CURVATURAS ESPECIALES ELIMINANDO PUNTOS DE ARISTAS.
- MEDIDA Y NUMERACIÓN EN AGUJEROS DE LAS BRIDAS DE ORDEN DE APRIETE DE TORNILLOS PARA EVITAR TENSIONES.
- GAMA DESDE DN-50mm A DN-400mm.
- GAMA SISTEMA CÓNICO DESDE DN-90 A DN-160mm.
- PN-16 EN DN-50mm a DN-140mm, PN-10 EN DN-160mm A DN-315mm Y PN-6 EN DN-400mm.

APRIETE BRIDAS

A LA HORA DE MONTAR UNA BRIDA, SE TENDRÁ EN CUENTA EL ORDEN SECUENCIAL DE APRIETE TAL COMO INDICAN LAS GRABACIONES DE LAS BRIDAS, ESTA SECUENCIA SIEMPRE SERÁ EN CRUZ, ES DECIR, UNA VEZ MONTADO UN TORNILLO, EL SIGUIENTE A ACOPLAR SERA EL OPUESTO.

ENLACE BRIDAS / CONNECTION FLANGE

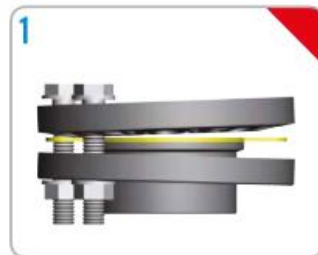


1. Modo incorrecto de apriete. / Incorrect tightening mode.

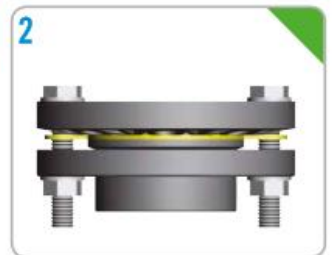


2. Secuencia correcta de apriete. / Correct sequence of tightens.

BRIDA TAPÓN / FLANGE PLUG



1. Modo incorrecto de apriete. / Incorrect tightening mode.



2. Modo correcto de apriete. / Correct tightening mode.

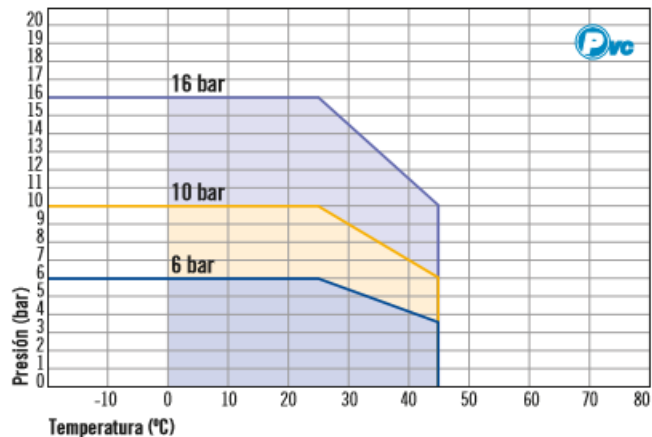
DATOS TÉCNICOS Y NORMATIVA UNE

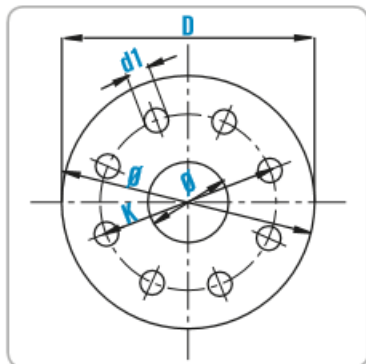
Tabla de presiones nominales familia 10
Table of nominal pressure for family 10

	PN (bar)	PN (PSI)
Todas medidas / All measures	PN10	145

Tabla de presiones nominales accesorios encolar
Table of nominal pressure for solvent socket fittings

	PN (bar)	PN (PSI)
Ø50 - 140	PN16	232
Ø160 - 315	PN10	145
Ø400	PN6	87





Sistema acotado de una brida con nomenclatura. / Order for tightening screws written in each flange.

Tabla de bridas / Table brides PN10/PN16					
β Brida / Flange	D	K	d1	β Tornillos / Bolts	Nº Tornillos / Bolts
50	150	110	18	M16	4
63	165	125	18	M16	4
75	185	145	18	M16	4
90	200	146-160	18	M16	8
110	220	178-190	18	M16	8
125	230	190	18	M16	8
140-125	230	210-216	18	M16	8
140	250	210-216	18	M16	8
160	285	235-241	22	M20	8
200	315	270	22	M20	8
200 PN10	340	292-298	22	M20	8
225	340	292-298	22	M20	8
250	400	350-362	22	M20	12
315	450	400-425	22	M20	12
400	575	515	26	M22	16

RESISTENCIAS QUÍMICAS BÁSICAS

PRODUCTO/FÓRMULA	ÁCIDO CLORHÍDRICO HCl		ÁCIDO NÍTRICO HNO ₃		AGUA DE MAR	ÁCIDO SULFÚRICO H ₂ SO ₄		LEJÍA NaClO.5H ₂ O
	30	CONC.	35	50		50	98	
PVC-U	R	R	R	N	R	R	N	R

R=Resistente L=Resistencia Limitada N= No satisfactoria. Las válvulas son fuertemente atacadas